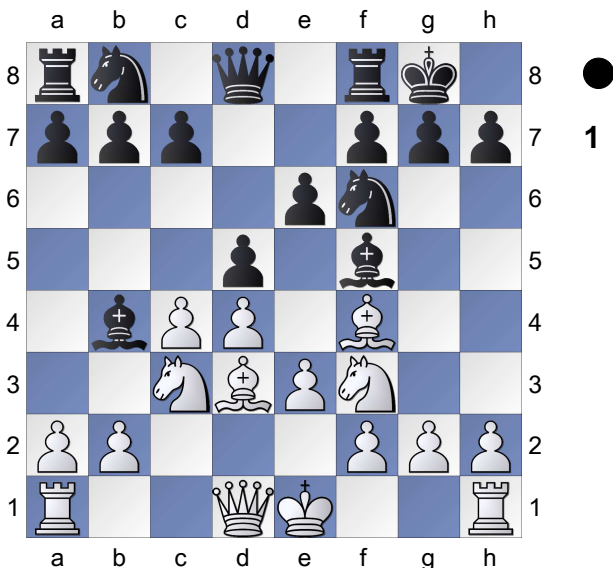


Suárez García, Carlos **D02**

Fritz 7, fuerza reducida **2120**
 IV Simultáneas 'Fozaneldi' 29.05.2009
 [Fritz 11 (30s)]

D02: Apertura de peón de dama

1.d4 d5 2.♘f3 ♘f6 3.♙f4 ♙f5 4.e3 e6
5.c4 ♗b4+ 6.♘c3 0-0 7.♙d3N Diagrama
 [7.♖b3 ♗xc3+ (7...♘c6 8.c5 a6 9.♘e5 ♗xc3+ 10.bxc3 ♘xe5 11.♙xe5 ♖b8 12.♙e2 ♗d7 13.0-0 ♘e4 14.♖fd1 f6 15.♙f4 g5 16.♙g3 ♘xg3 17.hxg3 ♔g7 18.c4 ♙g6 19.♖ac1 c6 20.♖d2 ♖be8 21.♖b2 ♖e7 22.♗a4 Nyander,J (2195)-Jaderberg,B/Sweden 1998/EXT 2000/½-½ (74)) 8.bxc3 ♗c8 (8...b6 9.cxd5 exd5 10.h3 ♗e7 11.♙e2 c6 12.0-0 ♘bd7 13.a4 c5 14.c4 ♙e4 15.♘d2 dxc4 16.♘xc4 ♙d5 17.♗a3 ♗xc4 18.♙xc4 ♖fe8 19.♖fd1 cxd4 20.♙d6 ♗e4 21.♖xd4 ♗b7 22.♖ad1 ♖ac8 23.♗a2 Fratini,M (1990)-Bassini,M/Foligno 2008/EXT 2009/1-0 (57)) 9.h3 ♘bd7 10.♙e2 c6 11.0-0 ♘e4 12.a4 h6 13.♖fc1 ♘df6 14.♙h2 ♖e8 15.a5 g5 16.♘e5 ♘d2 17.♗b2 ♘xc4 18.♙xc4 dxc4 19.♘xc4 ♖e7 20.♘d6 ♗d7 21.f3 ♘e8 Kovacevic,S (2374)-Muenker,F/La Pobla de Lillet 2002/CBM 089 ext/1-0 (57)]



7...dxc4 8.♙xc4 ♘d5 9.♙xd5 ♗xd5
 [9...exd5 10.0-0 ♗xc3 11.♗b3=]
10.0-0± Las blancas enrocan y mejoran la seguridad del rey
 [Peor es 10.♙xc7 ♖c8 11.♙xb8 ♖xc3±

(≤11...♖cxb8 12.0-0 ♙xc3 13.bxc3±]
10...♗a5 11.♗b3 ♘c6 12.a3
 [12.d5 ♘e7 13.♙xc7 ♗xc7 14.♗xb4 ♘xd5 15.♘xd5 exd5±]
12...♙xc3= 13.bxc3 Hay alfiles de colores opuestos ♙d3 Las negras amenazan ganar material: Ad3xf1
 [13...♗d5 14.c4 ♘a5 15.cxd5 ♘xb3 16.♖ab1 ♙xb1 17.♖xb1=]
14.♖fe1± b5 15.♘d2
 [15.a4 bxa4 16.♗xa4 ♗xa4 (16...♗xc3?? la captura del peón es un error 17.♖ac1 ♗b4 18.♗xc6+-) 17.♖xa4 ♖ac8±]
15...♖ae8 16.a4 bxa4 17.♖xa4 Las negras tienen un nuevo peón pasado: a7. ♗f5
18.♖aa1 ♖b8 Las negras amenazan ganar material: Tb8xb3 **19.♗a4** Las blancas amenazan ganar material: Da4xc6 ♙b5
20.♗d1 e5 21.♙g3 ♗d3 22.♖c1
 [22.♗c1 exd4 23.exd4 ♖fe8±]
22...♖fd8
 [22...♙a6 23.♗a4 ♖b6 24.♘b3±]
23.♘f3
 [23.e4 ♘xd4 24.cxd4 ♗xd4+-]
23...e4
 [23...♗xd1 24.♖cxd1 f6 25.♖a1±]
24.♗xd3
 [♠24.♘d2!? ♖dc8 25.c4±]
24...♙xd3= Un clásico vigía
 [24...exd3?? 25.♙xc7 ♖bc8 26.♙xd8 ♘xd8 27.♘d2+-]
25.♘e5 ♘xe5 26.♙xe5 ♖b7 27.c4
 [27.♖a1 f6 28.♙g3 c6=]
27...f6 Las negras amenazan ganar material: f6xe5 **28.♙g3 ♖db8**
 [28...a5 29.♖a1 ♖a8 30.♖a4±]
29.h3
 [29.♖a1 ♙xc4 30.♖ec1 ♙d3=]
29...♔f7
 [29...a5 30.♖a1 ♖a8 31.♖a4±]
30.d5 El Blanco gana espacio ♔e7
 [30...a5 31.c5 ♖a7 32.♖c3=]
31.c5= el Blanco prepara d6 ♔d8 **32.c6 ♖b2**
33.d6 Las blancas amenazan ganar material: d6xc7 ♖8b6 **34.dxc7+** Horquilla de las blancas: d8, d8, d8+d8. ♔c8 **35.♖c5**
 Las blancas amenazan mate ♖6b5 **36.♖c3**
a6 37.♖d1 ♖b1 38.♖xb1 ♖xb1+
 [38...♙xb1? 39.♖c4 ♖g5 40.♔h2+-]
39.♔h2 g5 40.f3 ♖b2 41.♔g1 f5 42.♙e5
 ♖e2 Las negras amenazan ganar material: Te2xe3
 [42...a5 43.f4=]

43.♖c5

[43.f4 ♖c2±]

43...exf3= Las negras amenazan mate

[43...♖xe3?? acarrea el mate in 4 44.♖d5 ♖e1+ 45.♔h2 ♖h1+ 46.♔xh1 exf3 47.♖d8#]

44.♖d5 Las blancas amenazan mate f2+

Horquilla de las negras: g1, g1, g1+g1

[44...♖xg2+?? con un rápido mate in 4 45.♔h1 ♖g1+ 46.♔xg1 f2+ 47.♔xf2 f4 48.♖d8#]

45.♔h2 Las blancas amenazan mate f1♘+

Horquilla de las negras: h2+e3 **46.♔g1**

♖xg2+ **47.♔h1 ♘g3+** **48.♔xg2** Las blancas

amenazan mate ♙e4+ Horquilla de las

negras: g2+d5 **49.♔xg3** Las blancas

amenazan mate ♙d5 Final de alfil **50.♙f6**

h6 51.h4

[51.♙g7!?= es una idea interesante]

51...gxh4+♠

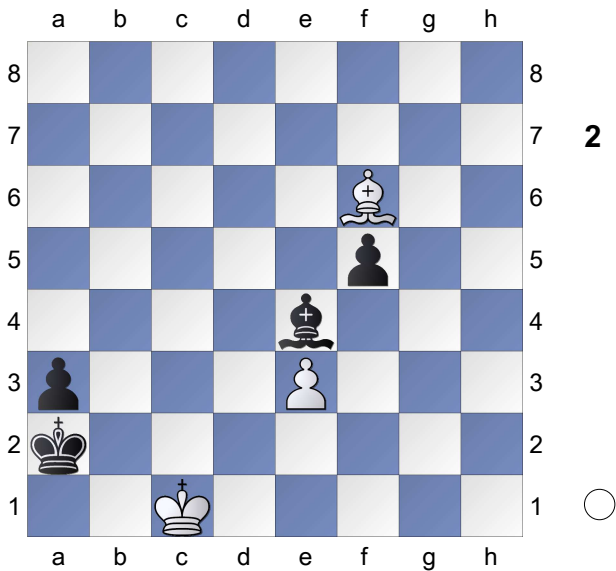
[En vez de 51...♔xc7 52.hxg5 hxg5 53.♙xg5 ♔xc6 54.♔f4=]

52.♔xh4 ♔xc7 53.♔h5 a5 54.♔xh6 ♙e4

55.♔g5 a4 56.♔f4 a3 57.♔g3 ♔xc6

58.♔f2 ♔d5 59.♔e2 ♔c4 60.♔d2 ♔b3

61.♔c1 ♔a2 Diagrama



1/2=1/2