

C01
1765

□ **Fernández, Sergio**
■ **Simon, Oscar**
V Simultáneas "Fozaneldi" 04.06.2010
[Fritz 11 (30s)]

C01: Defensa francesa (Variante del cambio)

1.d4 d5 2.e4 e6 3.♙d3 c5 4.c3 ♗c6 5.dxc5N

[5.♗f3

A) 5...cxd4 6.cxd4 dxe4 7.♙xe4 ♗f6 8.♙c2 ♙e7 9.0-0 0-0 10.♗c3 ♗b4 11.♙b3 b6 12.♗e5 ♙b7 13.♖e1 ♗bd5 14.♙g5 h6 15.♙xf6 ♙xf6 16.♖f3 ♖c8 17.♗xd5 ♙xd5 18.♙xd5 exd5 19.♖b3 ♗d6 20.♖e2 Mullen,I (2200)-Kinsman,A (2345)/Edinburgh 1988/TD/1-0 (50) ;

B) 5...♖b6 6.exd5 (6.0-0 dxe4 7.♙xe4 ♗f6 8.♙c2 ♙d7 9.dxc5 ♙xc5 10.♗bd2 ♗c7 11.♖e2 0-0 12.♗c4 ♖ad8 13.♙g5 ♗e7 14.b4 ♙b6 15.a4 a6 16.♗xb6 ♖xb6 17.♖e5 ♗g6 18.♙xg6 fxg6 19.♖fd1 ♙c8 20.♙e3 ♗c6 Wolf,H-Prokes,L/Vienna 1907/HCL/ ½-½ (31)) 6...exd5 7.♖e2+ ♙e6 8.♗g5 ♗d8 9.♙b5+ ♗c6 10.♗xe6 fxe6 11.♖xe6+ ♙e7 12.♙xc6+ bxc6 13.0-0 ♖d8 14.♖e1 h6 15.♖g6+ ♗d7 16.♖xg7 ♗c8 17.♖xh8 cxd4 18.♖g7 ♙f6 19.♖g4+ ♗b7 20.b3 Marquez,H-Mattocio,J/Chivilcoy 1995/EXT 2002/0-1 (34) ;

C) 5...dxe4 6.♙xe4 ♗f6 7.♙xc6+ bxc6 8.0-0 cxd4 9.cxd4 ♙d6 10.♗c3 ♗c7 11.♙g5 ♗d5 12.♗xd5 cxd5 13.♖d2 h6 14.♖fc1 ♖b8 15.♙e3 ♙d7 16.a3 0-0 17.♖c3 f5 18.♗e5 ♙xe5 19.dxe5 ♖xe5 Mason,J-Mackenzie,G/ Vienna 1882/EXT 2002/1-0 (110)]

[5.♗e2 ♖b6 6.0-0 ♗f6 7.e5 ♗d7 8.♙e3 c4 9.♙c2 ♖xb2 10.♗d2 ♙e7 11.f4 f5 12.♗f3 0-0 13.♗h1 ♖f7 14.♖d2 ♖a3 15.♗g5 ♙xg5 16.fxg5 ♗f8 17.♗f4 g6 18.h4 b5 19.♖ab1 ♖b8 Olland,A-Swidorski,R/Hannover 1902/HCL/1-0 (43)]

[5.exd5!? es una alternativa interesante exd5 6.♗f3=]

5...♙xc5 ♖ 6.exd5 ♖xd5

[6...exd5 7.♗f3 ♖]

7.♗f3= ♗e5

[7...♗f6 8.0-0=]

8.♗xe5 ♖xe5+ 9.♖e2 ♖xe2+

10.♙xe2 ♗f6 11.0-0 Las blancas enrocan y mejoran la seguridad del rey ♗e4

[11...e5 12.♗d2=]

12.♗d2

[12.♙f3 ♗d6±]

12...♗xd2= 13.♙xd2 0-0 Las negras enrocan y mejoran la seguridad del rey

14.b4 Las blancas amenazan ganar material: b4xc5 ♙b6 **15.a4 a5 16.b5** Este avance gana espacio ♖e8

17.♖fe1

[17.♖ac1 e5±]

17...e5= 18.c4 ♙c5 El alfil le ha cogido el gusto a c5

[18...♙f5 19.♙e3 ♙xe3 20.fxe3=]

19.♙f3± e4?

[19...♖e7±]

20.♖ac1?? no es una Buena decisión, pues el contrincante vuelve a tener oportunidades en la partida

[20.♙xe4 y el Blanco podría haber cogido ventaja ♖e7 21.♙g5+-]

20...♙f5 21.♙d1 ♖ed8 Las negras amenazan ganar material: Td8xd2

22.♙e3 Las blancas amenazan ganar material: Ae3xc5 ♙b4

[22...♙a3 23.♖c2 ♖]

23.♖f1= ♙d2 24.♙xd2 ♖xd2 25.♙c2 ♖d4 Las negras amenazan ganar material: Td4xc4 **26.♙b3**

[26.c5 ♖c8 27.f3 ♖xc5 28.♙xe4
♖xc1 29.♖xc1 g6=]

26...♖c8

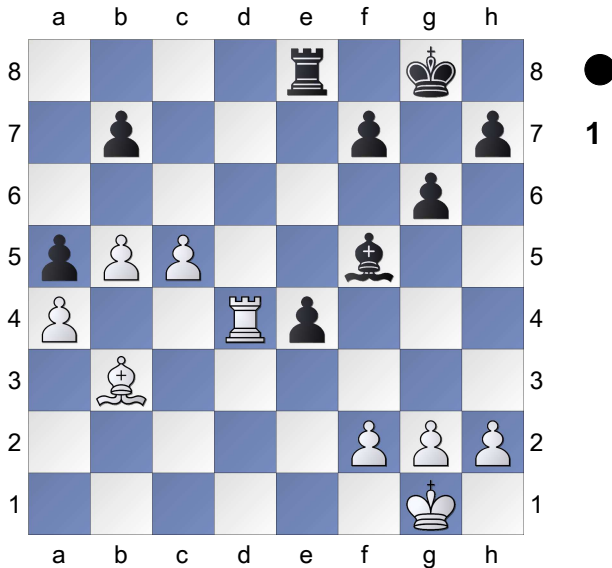
[26...♙e6 27.f3̄]

27.♖cd1 ♖xd1 28.♖xd1 g6

[28...♙e6 29.♖e1=]

29.♖d4 ♖e8 30.c5 Diagrama

[♘30.♙f1±]



30...♙e6??

[♘30...♖c8= sería un desahogo]

31.♙xe6+-

[31.♖xe4 sucumbe a ♖d8 32.♖xe6
fxe6 33.♙xe6+ ♙f8-+]

31...♖xe6 32.♖d7 ♖e5 33.c6

[♘33.♖c7+- y la balanza se inclina
en favor del Blanco]

33...bxc6± 34.bxc6 Las blancas
tienen un nuevo peón pasado: c6.

[♘34.b6 ♖e8 35.♖c7±]

34...♖c5= Las negras amenazan mate

**35.♙f1 ♖xc6 36.♖d5 ♖a6 37.♙e2
♙f8 38.♙e3 f5 39.♖d7 ♖b6 40.♖a7**

Las blancas amenazan ganar material:

Ta7xa5 ♖b3+ 41.♙f4 e3 42.fxe3

♖b4+ Horquilla de las negras: a4+f4

43.♙g5 ♖xa4 44.♙f6 Las blancas

amenazan mate **♙e8 45.♖xh7 ♖e4**

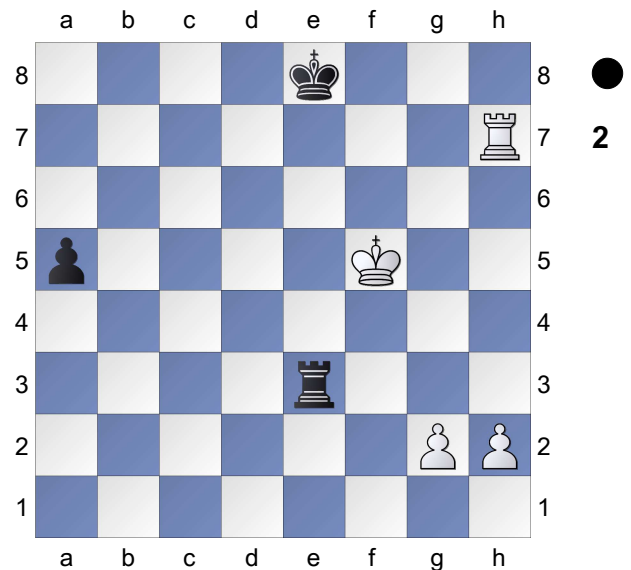
Las negras amenazan ganar material:

Te4xe3 46.♙xg6 ♖xe3?

[♘46...♖g4+!? es digno de mención

47.♙xf5 ♖xg2=]

47.♙xf5± Diagrama



♖e7?? lleva a posteriores
incomodidades

[47...a4 48.g4 ♖f3+ 49.♙g6 ♖f2+-]

**48.♖xe7+ ♙xe7 49.♙e5 a4 50.♙d4
a3 51.♙c3 a2**

[51...♙e6 no resuelve nada 52.g4

♙f6 53.h4 ♙e5 54.♙b3 a2

55.♙xa2 ♙e4 56.h5 ♙e5 57.g5

♙f5 58.h6 ♙g6 59.♙a3 ♙h7

60.♙b3 ♙g6 61.♙c4 ♙h7 62.♙d5

♙g6 63.♙e6 ♙h7 64.♙f6 ♙g8

65.g6 ♙h8 66.♙e7 ♙g8 67.g7

♙h7 68.♙f7 ♙xh6 69.g8♖ ♙h5

70.♖g3 ♙h6 71.♖h4#]

52.♙b2 a1♖+

[52...♙f6 no puede deshacer lo que

ya está hecho **53.h4 ♙f5 54.h5**

a1♖+ 55.♙xa1 ♙e5 56.♙b1 ♙e6

57.g4 ♙f6 58.♙c2 ♙g5 59.♙d3

♙f6 60.♙e4 ♙g5 61.♙e5 ♙h6

62.♙f6 ♙h7 63.g5 ♙g8 64.g6 ♙f8

65.g7+ ♙e8 66.g8♖+ ♙d7 67.♖c4

♙d6 68.h6 ♙d7 69.♖c5 ♙d8

70.♙e6 ♙e8 71.♖e7#]

53.♙xa1 ♙f6

[53...♙f8 no ganará ningún premio

54.g4 ♙e7 55.g5 ♙e6 56.♙b2

♔e5 57.h4 ♕f5 58.♔c3 ♖g6
 59.♔d4 ♕f5 60.♔d5 ♖g6 61.♔e6
 ♖g7 62.h5 ♖g8 63.h6 ♕h7 64.♕f6
 ♖g8 65.g6 ♕h8 66.g7+ ♖g8
 67.♔e6 ♕h7 68.♕f7 ♖xh6 69.g8♙
 ♕h5 70.♙g3 ♕h6 71.♙h4#]

54.♕b2

[54.h4 ♕f5 55.h5 ♖g5 56.g4 ♕h6
 57.♔b1 ♖g5 58.♔c2 ♕h6 59.♔d3
 ♖g5 60.♔e4 ♕h6 61.♕f5 ♖g7
 62.g5 ♖g8 63.h6 ♕h7 64.♕f6 ♖g8
 65.g6 ♕h8 66.♔e6 ♖g8 67.g7
 ♕h7 68.♕f7 ♖xh6 69.g8♙ ♕h5
 70.♙g3 ♕h6 71.♙h4#]

54...♕g5 55.♔c2 ♖g4 56.♔d2 ♕h4

[56...♕f5 no puede cambiar el
 destino 57.♔e3 ♖g4 58.♔e4 ♖g5
 59.h3 ♖g6 60.h4 ♕h5 61.♕f5
 ♖xh4 62.g4 ♖g3 63.g5 ♕f2
 64.♔e5 ♕f1 65.g6 ♔e1 66.g7 ♔d2
 67.♔d4 ♔e2 68.g8♙ ♕f3 69.♙g5
 ♕f2 70.♙g4 ♔e1 71.♔e3 ♕f1
 72.♙g5 ♔e1 73.♙g1#]

57.♔e3 ♖g4 58.♔e4 ♕h4

[58...♖g5 un infructuoso intento para
 alterar el curso de la partida 59.h3
 ♖g6 60.h4 ♕h5 61.♕f5 ♖xh4
 62.g4 ♖g3 63.g5 ♕f2 64.♔e5 ♔e2
 65.g6 ♕f3 66.g7 ♔e2 67.g8♙ ♔d3
 68.♙b3+ ♔e2 69.♔e4 ♕f2 70.♙g8
 ♔e1 71.♔e3 ♕f1 72.♙g7 ♔e1
 73.♙a1#]

59.♕f5 ♕h5 60.g4+ ♕h6

[60...♕h4 no sirve para bajar al gato
 del árbol 61.g5 ♕h5 62.h3 ♕h4
 63.g6 ♖xh3 64.g7 ♖g2 65.♔e4
 ♖g3 66.g8♙+ ♕f2 67.♙g6 ♔e1
 68.♔e3 ♕f1 69.♙g5 ♔e1
 70.♙g1#]

61.♕f6 ♕h7 62.g5 ♖g8 63.♔g6

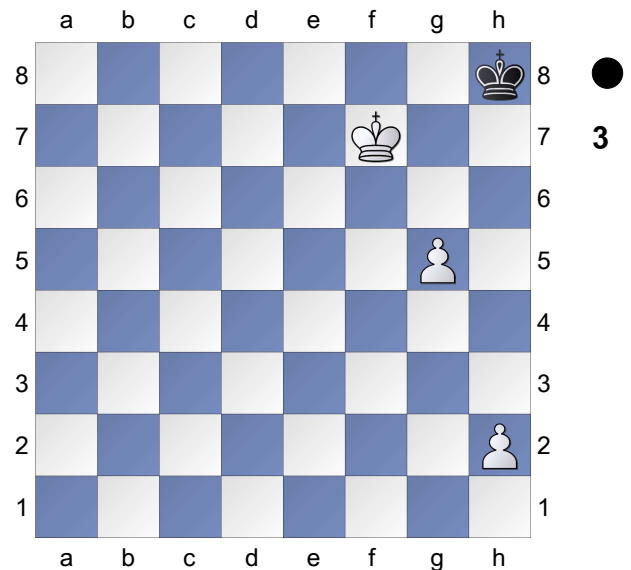
[63.g6 ♕f8 64.g7+ ♔e8 65.♔e6
 ♔d8 66.♔d6 ♔c8 67.g8♙+ ♕b7
 68.♙b3+ ♔a6 69.♔c6 ♔a5
 70.♙a3#]

63...♕h8

[63...♕f8 no salva el día 64.♕f6
 ♔e8 65.g6 ♔d7 66.g7 ♔d6
 67.g8♙ ♔c5 68.♔e5 ♕b4 69.♔d4
 ♕b5 70.♙g6 ♔a4 71.♔c4 ♔a3
 72.♙b1 ♔a4 73.♙a2#]

64.♕f7 Diagrama

[64.♕f7 ♕h7 65.h3 ♕h8 66.h4
 ♕h7 67.g6+ ♕h6 68.g7 ♕h5
 69.g8♙ ♖xh4 70.♙g2 ♕h5 71.♙g3
 ♕h6 72.♙h4#]



1-0